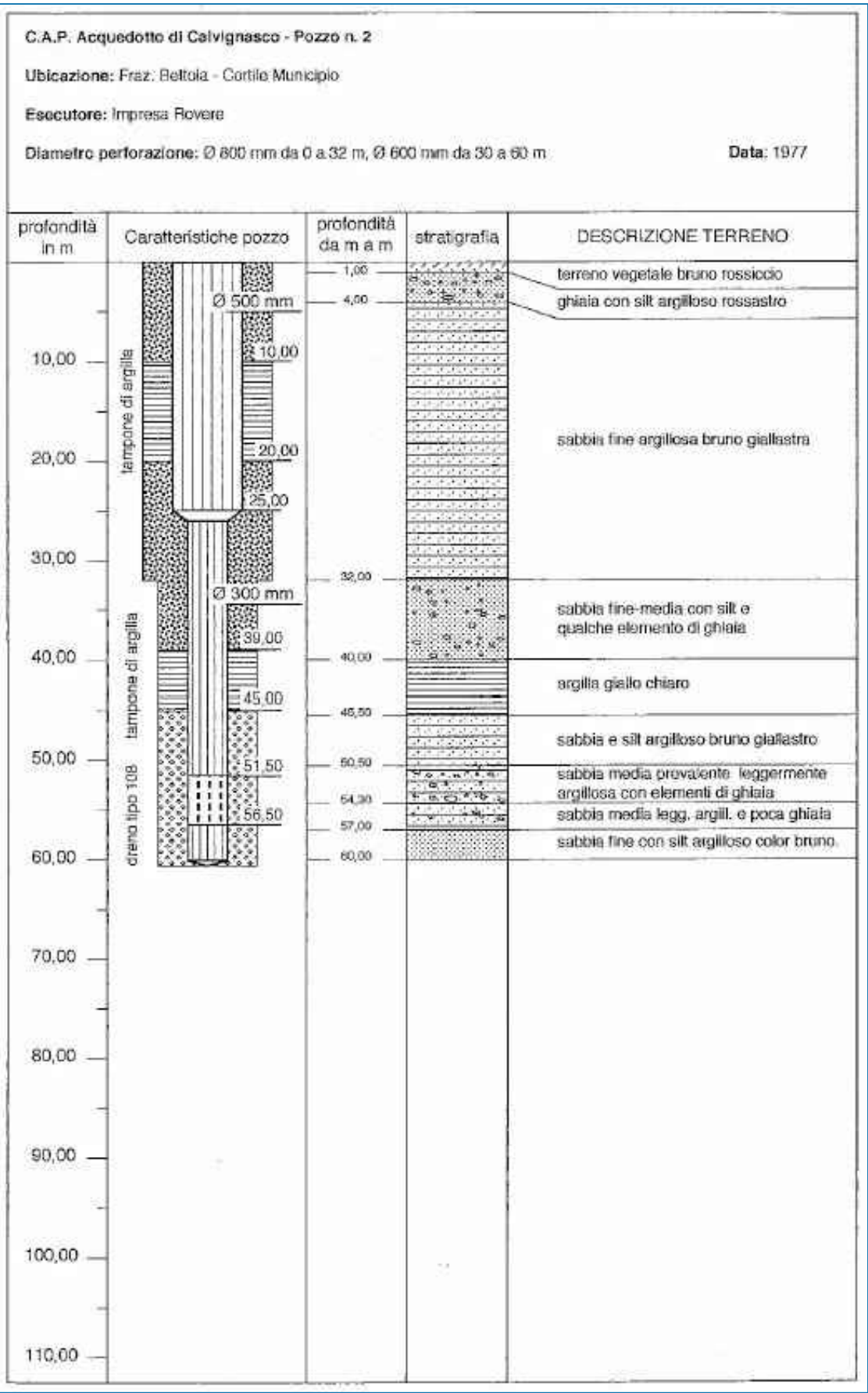


Estratto della COMPONENTE GEOLOGICA,
IDROGEOLOGICA E SISMICA

stratigrafia in corrispondenza del pozzo idrico presente in zona



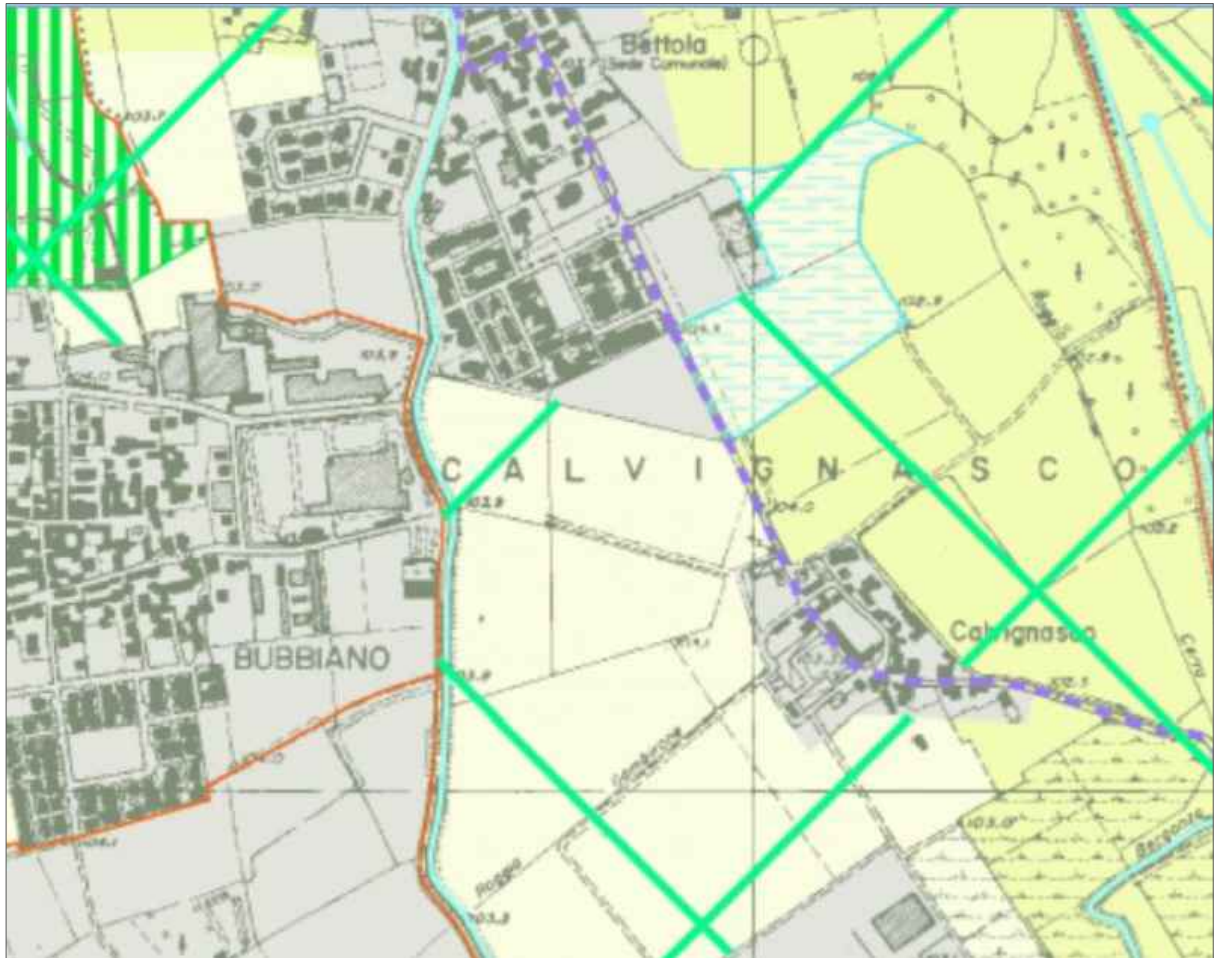
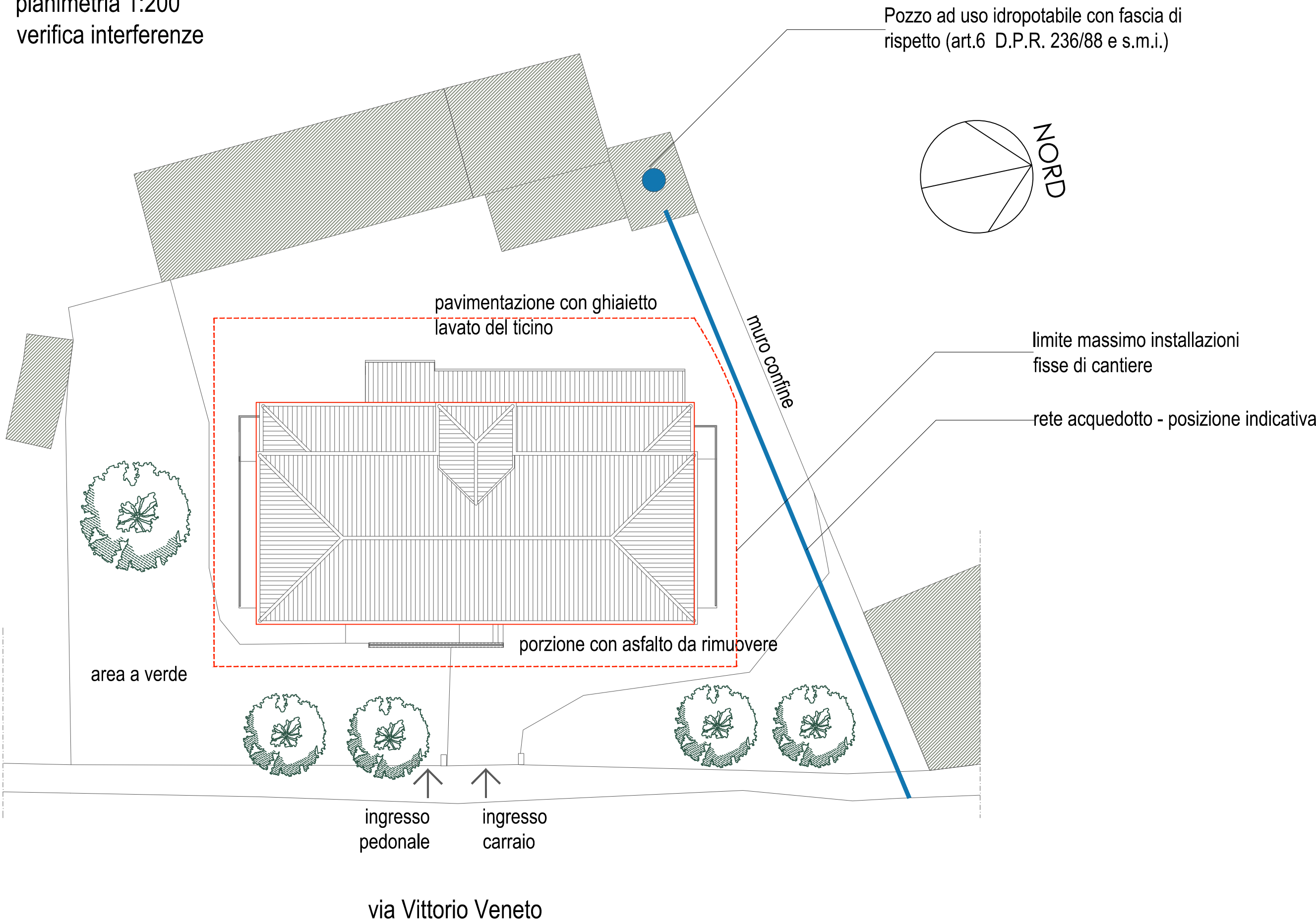
Estratto della COMPONENTE GEOLOGICA,
IDROGEOLOGICA E SISMICA

area ricadente in CLASSE 3
FATTIBILITÀ CON CONSISTENTI LIMITAZIONI

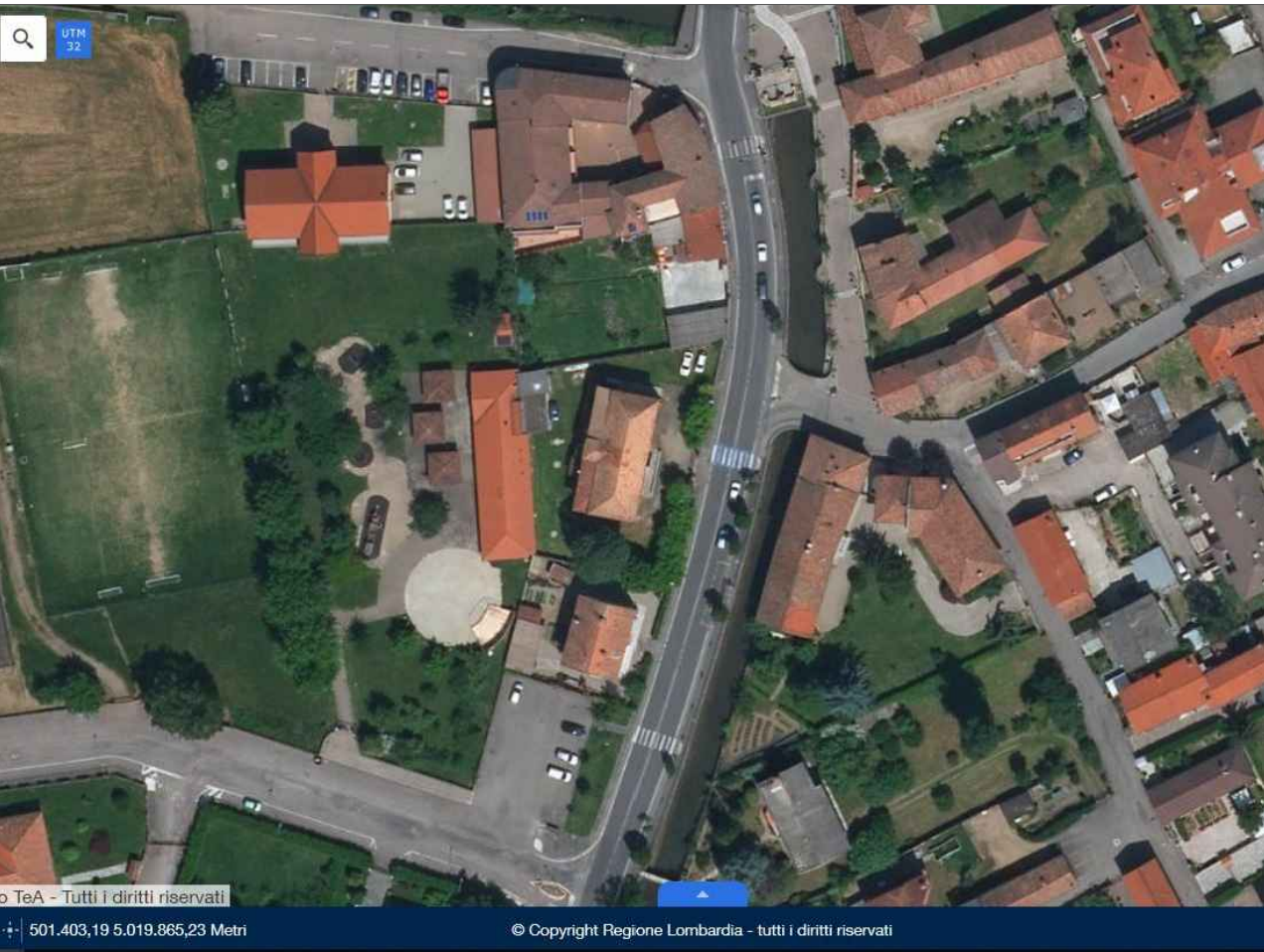
Area a vulnerabilità idrogeologica molto elevata in quanto impostate in depositi alluvionali con predominanza della componente sabbiosa e sede di una falda idrica con livello piezometrico prossimo al p.c.

SCENARIO DI PERICOLOSITA' SISMICA LOCALE
Zone con terreni di fondazione particolarmente scadenti (riporti poco addensati, depositi altamente compressibili, ecc.)
Zone con depositi granulari fini saturi

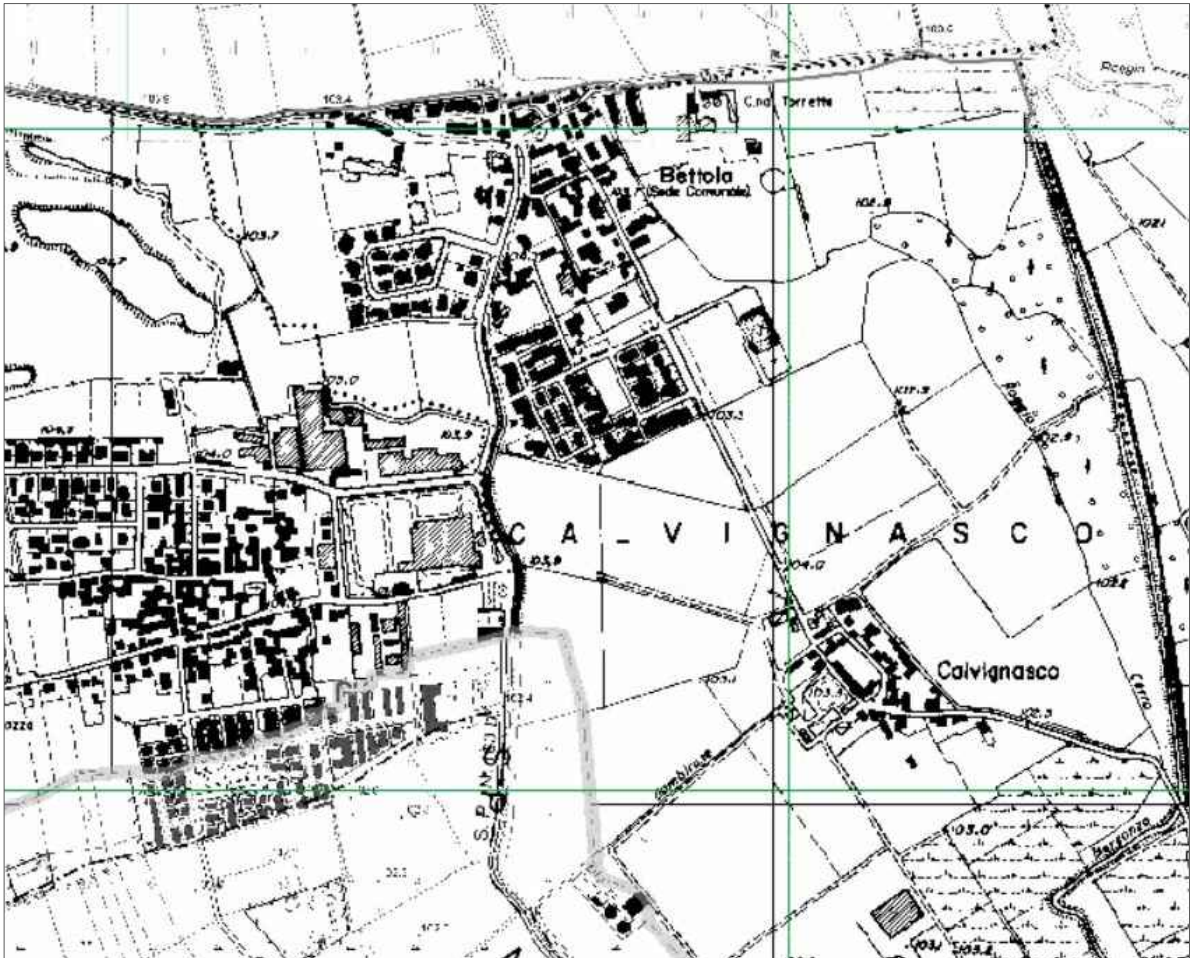
planimetria 1:200
verifica interferenze



Estratto Tav.12 PTC Parco Agricolo Sud Milano



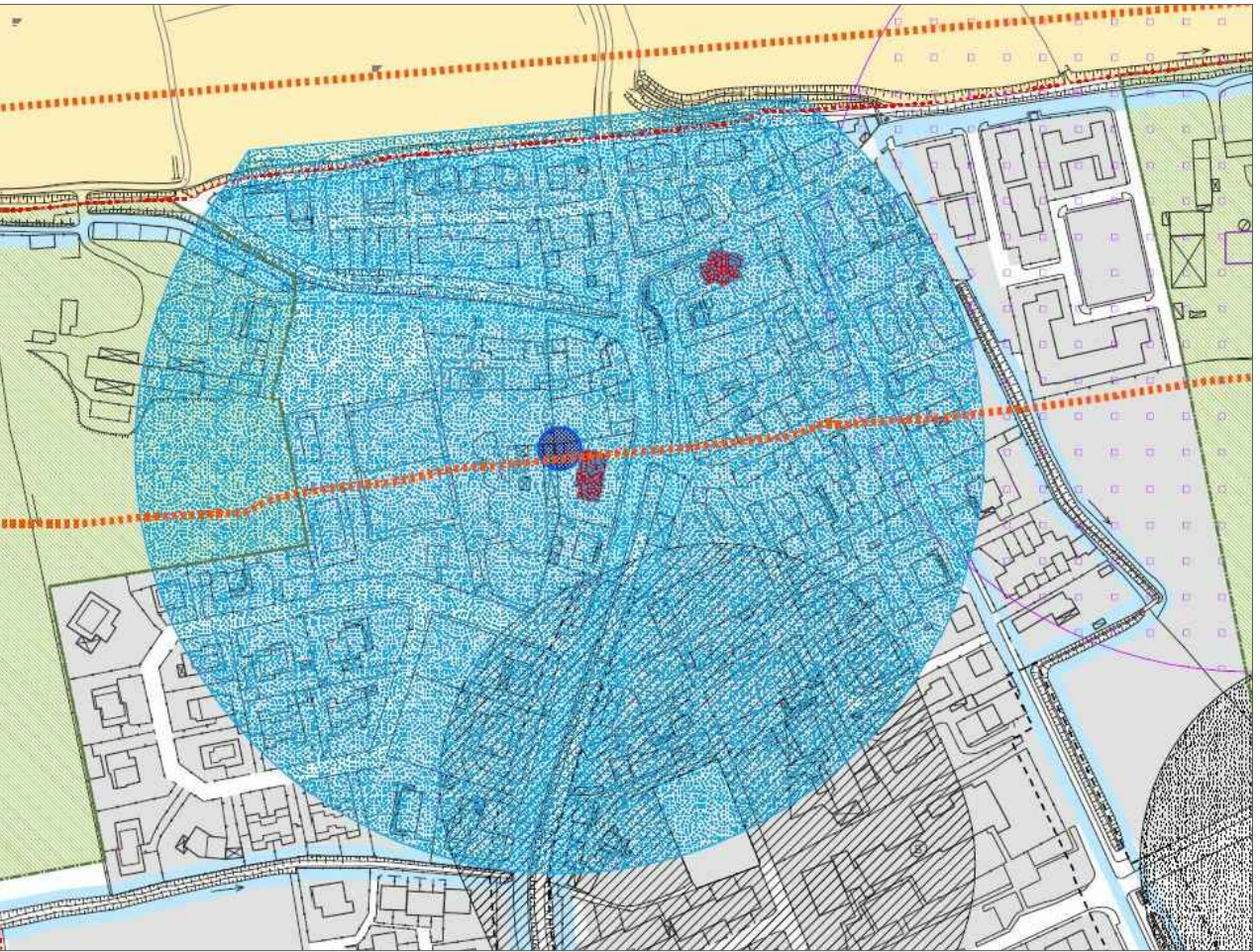
Ortofoto Regione Lombardia



Estratto Carta Tecnica Regionale



Aree rispetto corsi d'acqua tutelati: Colatore Navigliaccio o Ticinello Occidentale



PGT - Piano delle Regole - Estratto Tav.2.2 Vincoli



Estratto di mappa catastale

REGIONE LOMBARDIA
PROVINCIA DI MILANO
COMUNE DI CALVIGNASCO



AREA URBANISTICO AMBIENTALE TERRITORIALE
Via Fiume 5 20080 Calvignasco (MI)
PEC: segreteria.calvignasco@pec.it



MANUTENZIONE STRAORDINARIA EX MUNICIPIO
Via Vittorio Veneto, 6
2° lotto - risanamento conservativo facciate con efficientamento energetico
Progetto definitivo - esecutivo
Elaborato Titolo Scala Data Aggiornamento
TAV 01 planimetria d'insieme estratti urbanistici e verifica interferenze 1:200 27/07/2020

MICHEL
FANCHINI
ARCHITETTO

Progettista
arch. Michela Fanchini

Responsabile del procedimento
geom. Fabio Lodigiani

Collaboratori
arch. Giorgio Via
arch. Elisabetta Trimboli
geom. Michela Caselli

VIA DEL TORCHIO 3
27020
TORRE D'ISOLA
(LOC. CASOTTOLE)
TEL. 0382/407514
C.F. FNCMHL66L61F952I

